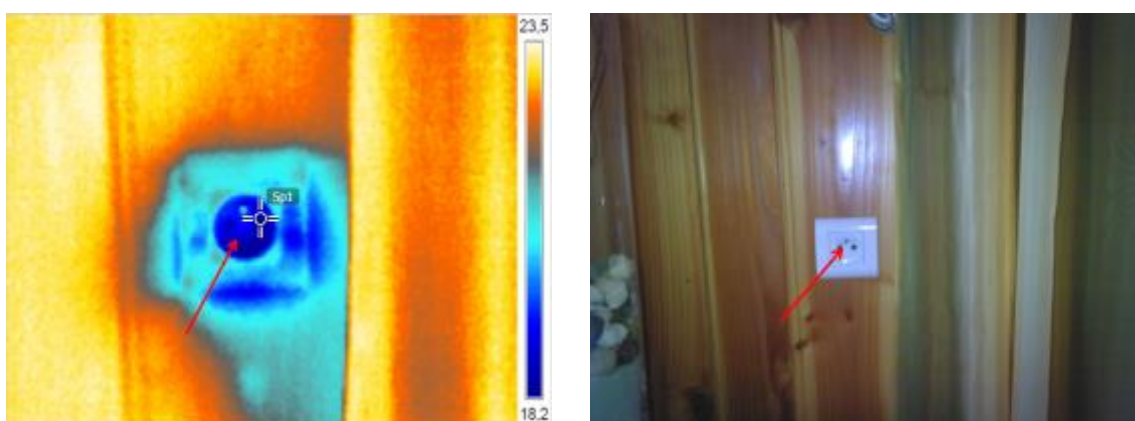
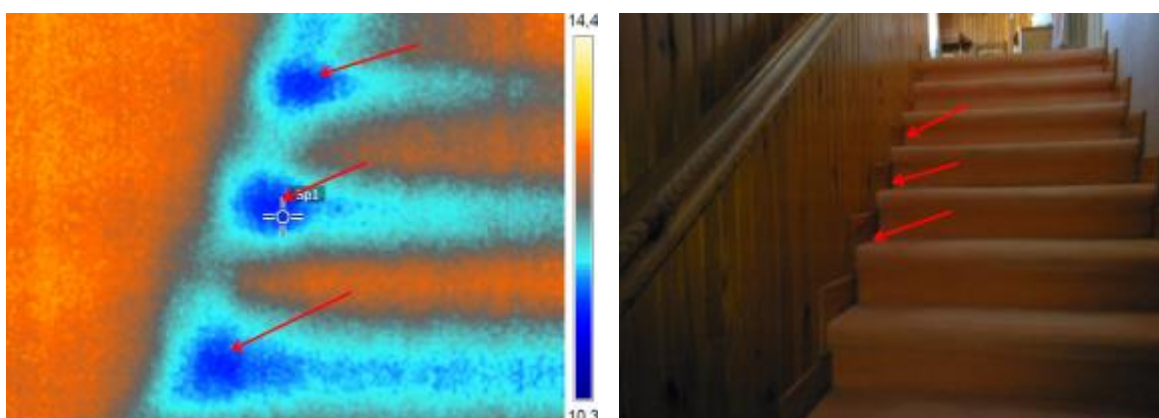


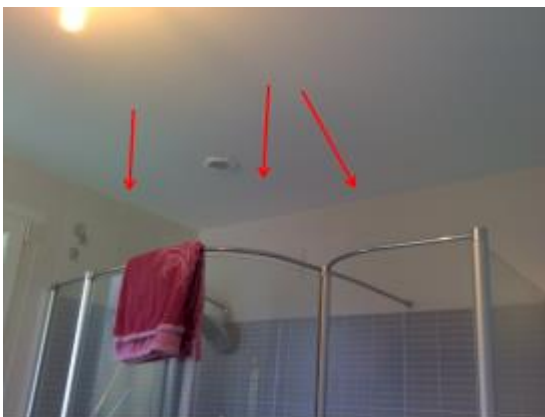
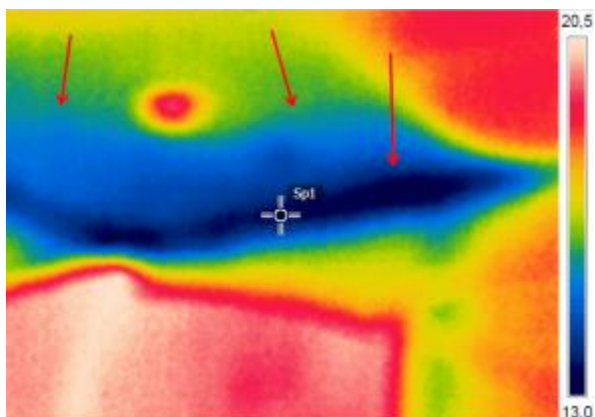
Défaut d'isolation provoquant une perte de chaleur importante par la pierre



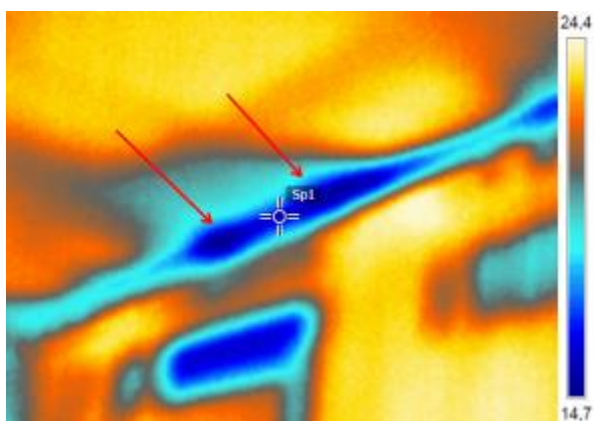
Fuite d'air importante derrière prise électrique



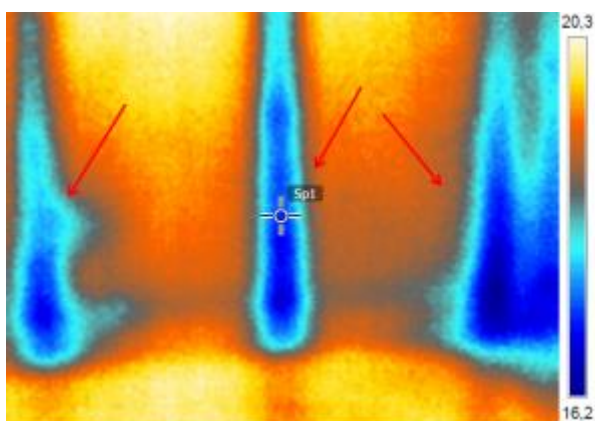
Pont thermique entre un mur et un escalier, provoquant des pertes de chaleur importantes



**Pont thermique à la jonction de 2 murs extérieurs et du plafond**



**Fuite d'air parasite entre un coffre de volet roulant et un plafond**



**Défauts d'isolation dans un mur. Les plaques de laines de verre ne joignent pas derrière le placo**